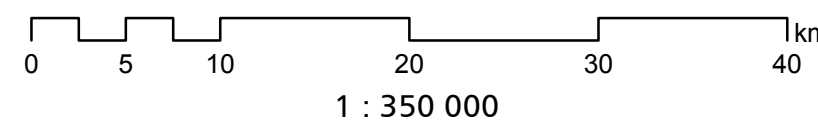


Pohjavesien suojelun ja kiviaineshuollon
yhteensovittaminen
Pohjois-Pohjanmaalla
Yhteenvetortartin liitekartta



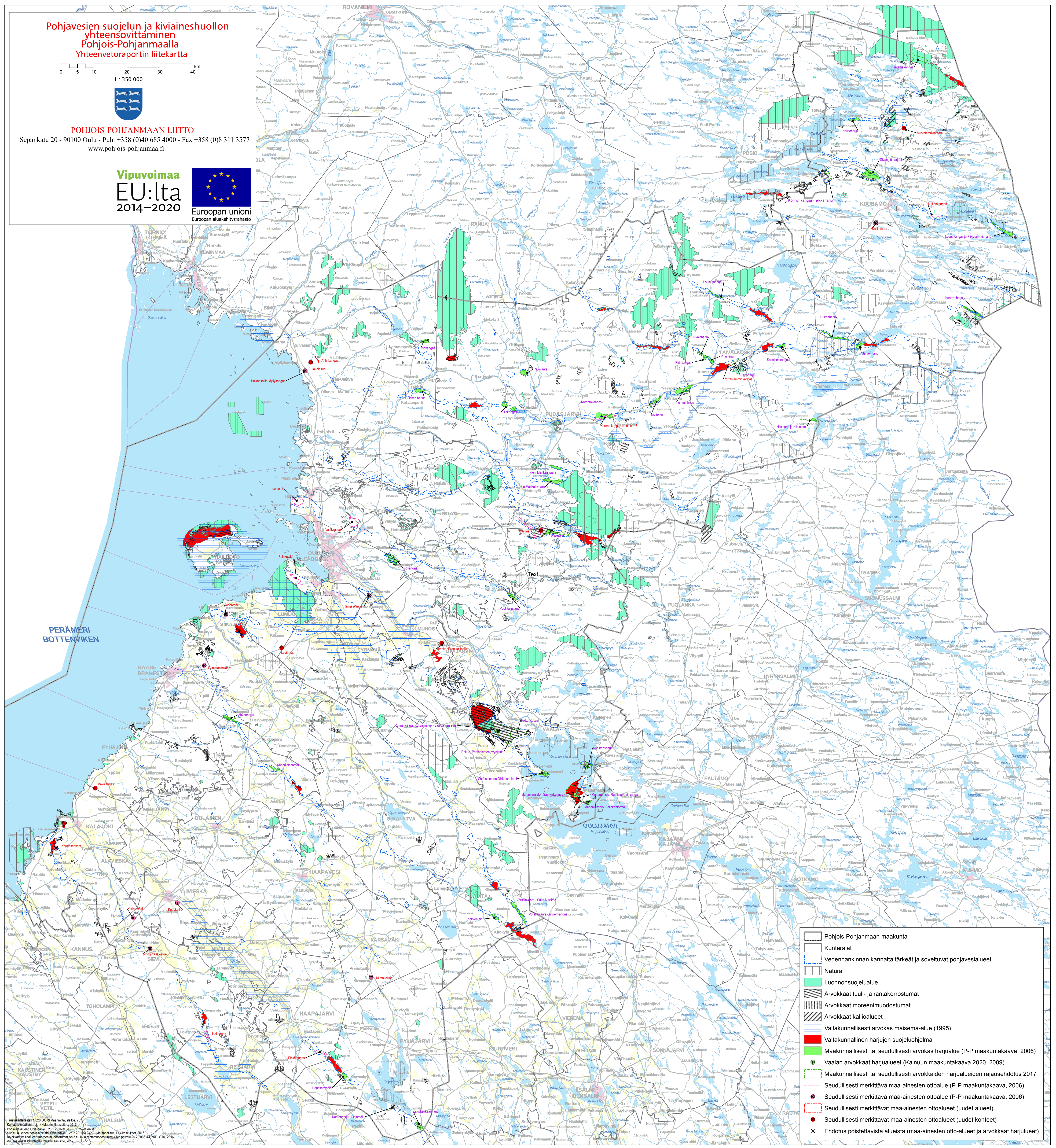
POHJOIS-POHJANMAAN LIITTO

Sepänkatu 20 - 90100 Oulu - Puh. +358 (0)40 685 4000 - Fax +358 (0)8 311 3577
www.pohjois-pohjanmaa.fi

Vipuvoimaa
EU:lta
2014–2020



Euroopan unioni
Euroopan aluekehitysrahasto



- Pohjois-Pohjanmaan maakunta
- Kuntarajat
- Vedenhankinnan kannalta tärkeät ja soveltuvat pohjavesialueet
- Natura
- Luonnonsuojelualue
- Arvokkait tuuli- ja rantakerrostumat
- Arvokkait moreeniinudostumat
- Arvokkait kallioluodot
- Vallakunnallisesti arvokas maisema-alue (1995)
- Valtakunnallinen harjujen suojeleohjelma
- Maakunnallisesti tai seudullisesti arvokas harjualue (P-P maakuntakaava, 2006)
- Vaalan arvokkaat harjualueet (Kainuun maakuntakaava 2020, 2009)
- Maakunnallisesti tai seudullisesti arvokkaiden harjualueiden rajausehdotus 2017
- Seudullisesti merkittävät maa-ainesten ottoalue (P-P maakuntakaava, 2006)
- Seudullisesti merkittävät maa-ainesten ottoalue (P-P maakuntakaava, 2006)
- Seudullisesti merkittävät maa-ainesten ottoalueet (uudet alueet)
- Seudullisesti merkittävät maa-ainesten ottoalueet (uudet kohteet)
- Ehdotus poistettavista alueista (maa-ainesten otto-alueet ja arvokkaat harjualueet)

Yhteensovittaminen 1:200 000 & Maastamasto, 2017
Kuntajärjestelmä 2017
Pohjavesien suojelun ja kiviaineshuollon yhteensovittaminen Pohjois-Pohjanmaalla, 25.2.2016 & SYKE ELY-keskukset 2016
Suojelun ja kiviaineshuollon yhteensovittaminen Pohjois-Pohjanmaalla, 25.2.2016 & SYKE ELY-keskukset 2016
Kallioliikenne, moreeniinudostumat sekä tuuli- ja rantakerrostumat, 25.2.2016 & SYKE, GTK, 2016
Muu kartta © Pohjois-Pohjanmaan liitto, 2017