



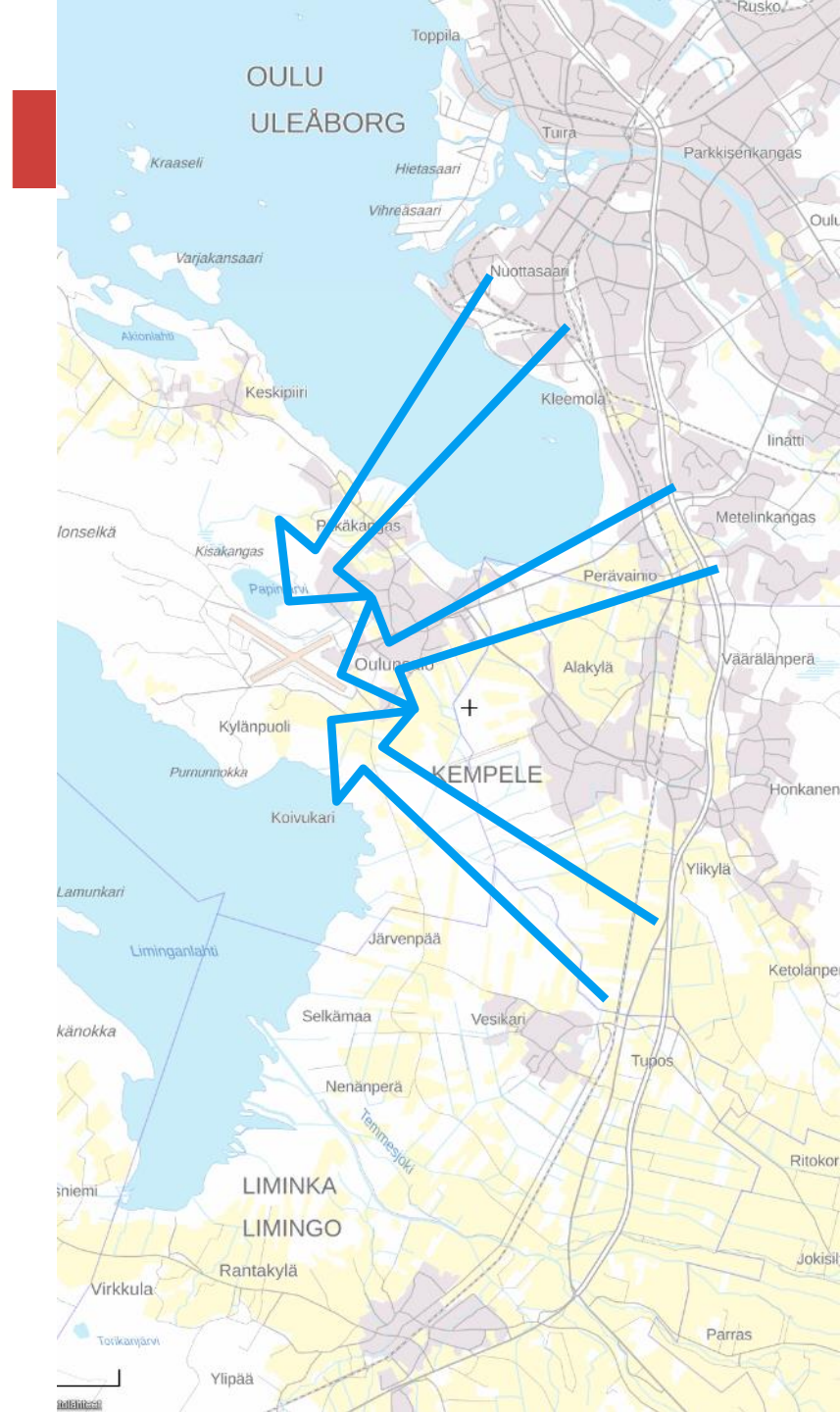
Elinkeino-, liikenne- ja
ympäristökeskus

Oulun seudun
kunnat

POHJOIS-POHJANMAA
Council of Oulu Region

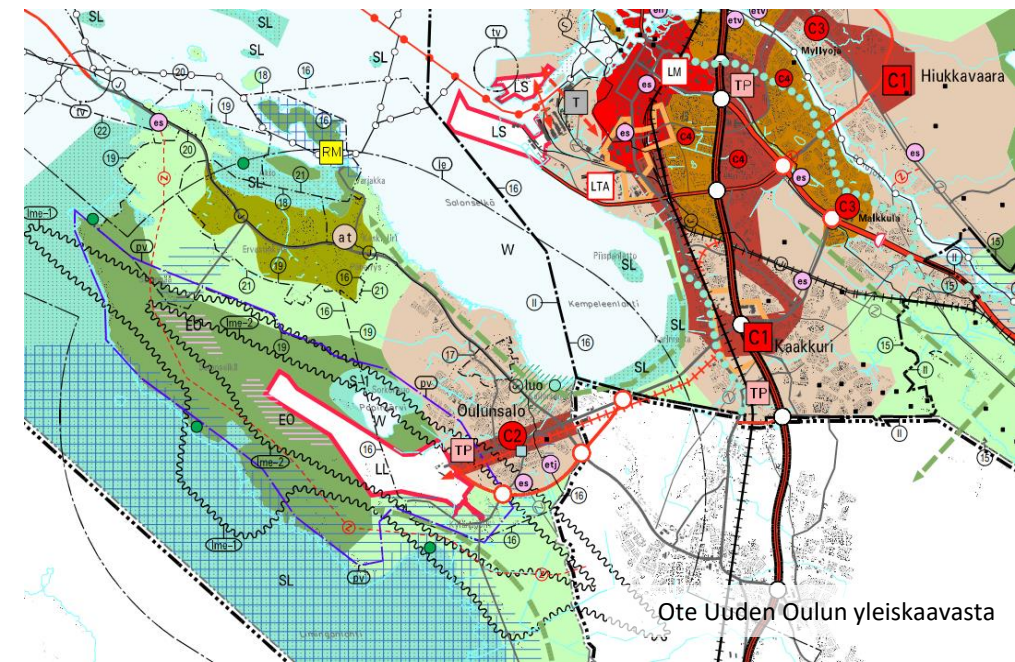
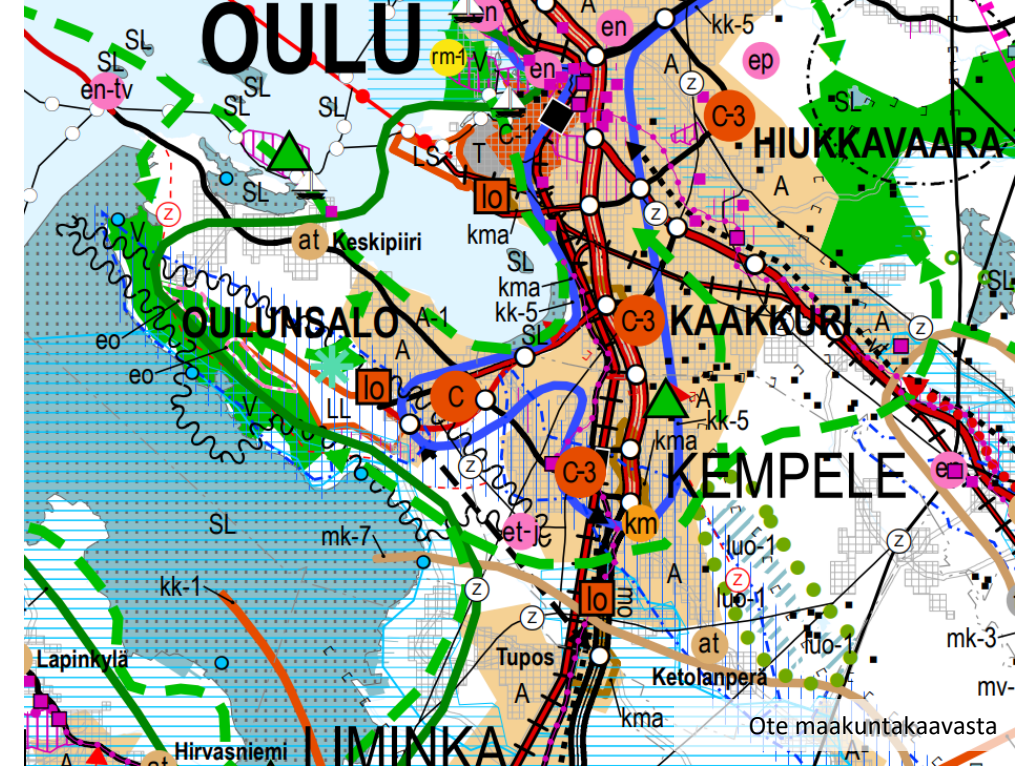
OULUN LENTOASEMAN LIIKENNEYHTEYKSIEN ESISELVITYS

2.9.2020



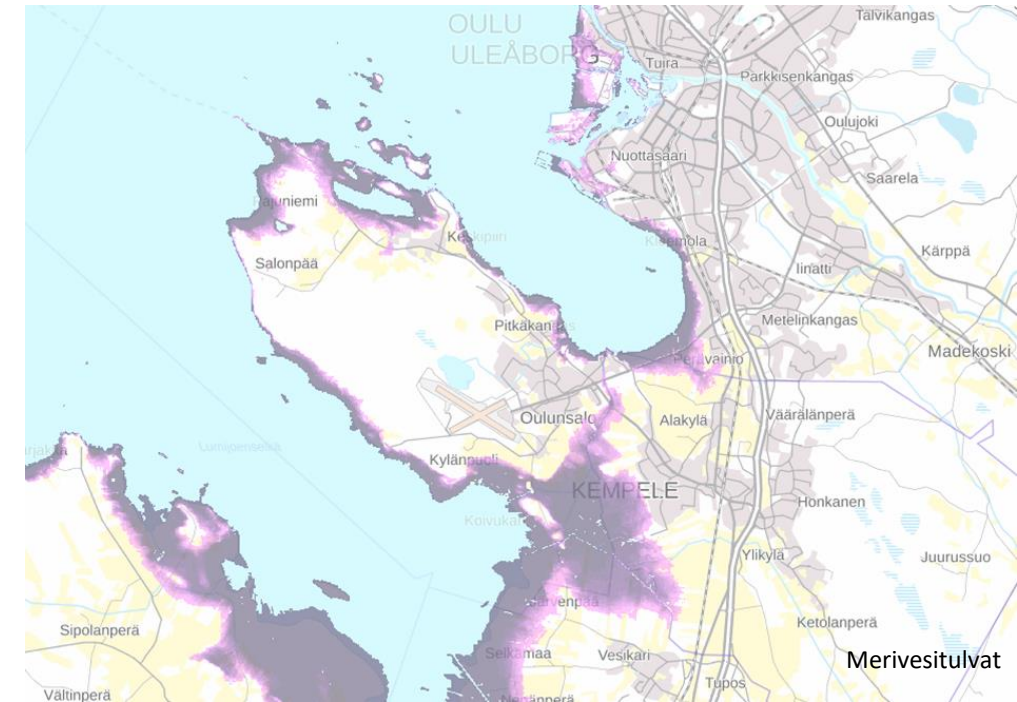
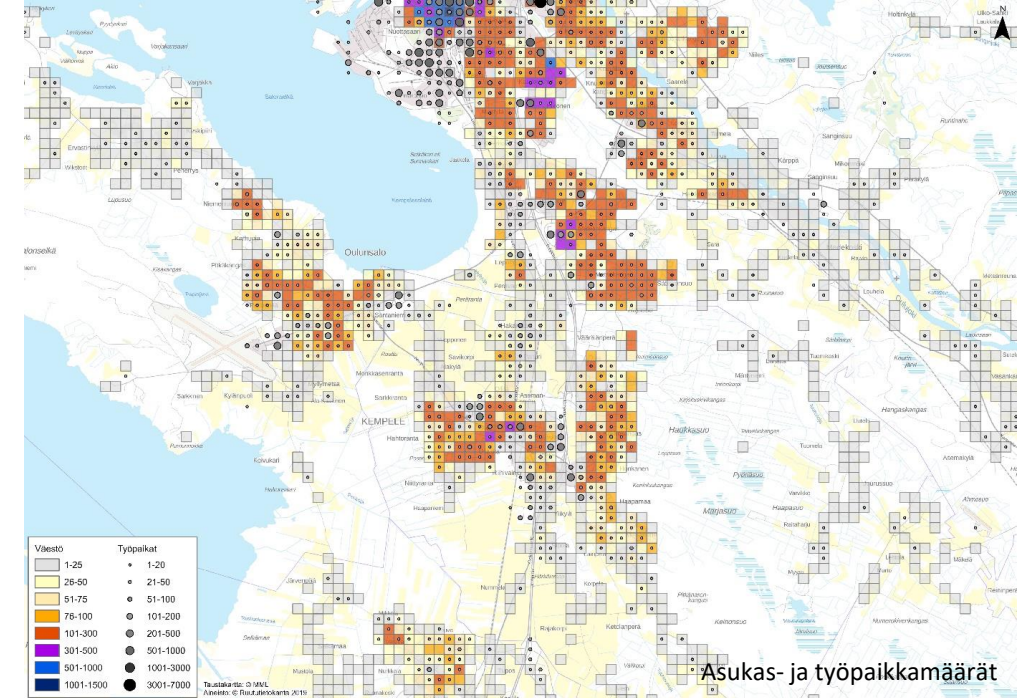
TAUSTA

- Lentoasemalle on esitetty eri kaavoissa erilaisia liikenneyhteyksiä:
 - Maakuntakaavassa on Oulunsalon eteläpuoleinen ohikulkutie, ns. Uusi Lentoasemantie
 - Maakuntakaavassa on myös Tupoksen ja lentoaseman välille osoitettu tieliikenteen yhteystarve
 - Uuden Oulun yleiskaavassa on merkitty raideliikenteen yhteystarve, joka lähtökohtaisesti tarkoittaisi pikaraitiotietä
- Uuden Lentoasemantien tarpeen selvittämisestä on esitetty ponsi maakuntavaltuuston kokouksessa 2018.
 - Taustalla on kuntien maankäytön suunnittelun paineet suhteessa liikenteen pitkän aikavälin väylävarauksiin.
- Liikenneyhteyksien arviointi on tehty kahdessa vaiheessa:
 1. Oulun lentoaseman liikenneyhteyksien skenaariotarkastelu 2040 on valmistunut vuonna 2019
 2. Lentoaseman liikenneyhteyksien esiselvitys on laadittu sen jälkeen



MAANKÄYTTÖ JA LIIKENNE

- Oulunsalossa ja Kempeleen Vihiluodossa on noin 10 000 asukasta ja työpaikkoja Lentokentäntien läheisyydessä on noin 1000.
- Palvelukeskittymät ovat Oulunsalon ydinalueella ja Kaakkurissa
- Selvitysalueelle on useita tärkeitä luontokohteita ja –alueita sekä pohjavesialueita, mm.
 - Kempeleenlahden rannan Natura 2000-alue
 - Muuttolintujen kerääntymisalueita
 - Kempeleenharjun ja Salonselän vedenhankintaa varten tärkeät pohjavesialueet
- Merivesitulvat nousevat varsin laajoille alueille Kempeleenlahden ja Liminganlahden suunnista.
- Nykyien Lentokentäntien liikennemäärä on lähellä Kaakkuria noin 16 400 ajoneuvoa vuorokaudessa
 - Liikennemäärä laskee portaittain kohti lentoasemaa ja lentoaseman lähellä se on noin 5 700
 - Nykyisin liikenne ruuhkautuu erityisesti Limingantien ja Hailuodontien liittymissä
- Lentoaseman käyttäjiä palvelee kaksi bussilinjaa, ja arkipäivisin vuoroväli on noin 15 minuuttia.

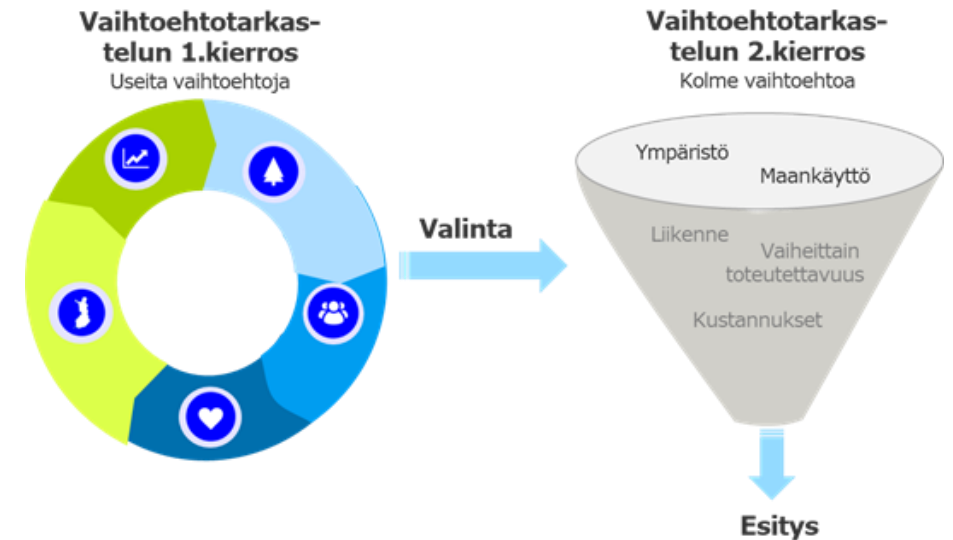


TAVOITTEET

- Oulun lentoaseman liikenneyhteyksien skenaariotarkastelussa 2040 on esitetty kaksi kehityspolkua
 - Lentoliikenne kasvaa tai
 - Lentoliikenne säilyy nykyisenä tai vähenee
- Tässä selvityksessä lähtökohtana on ollut, että
 - Lentoliikenne kasvaa, ja vuonna 2040 on enintään 1,5 miljoonaa lentomatkustajaa (viime vuosina ollut noin 1 miljoonaa)
 - Matkustajien määrän kasvu hoidetaan kehitettävällä joukkoliikenteellä
- Selvityksen konkreettisenä tavoitteena on vastata kysymyksiin:
 1. Mikä on tavoiteltava liikenneyhteys lentoasemalle ja tarvitaanko Oulunsalon eteläpuoleinen ohikulkutie?
 2. Tarvitaanko yleiskaavassa esitettyä Lentokentäntien raidevarausta?
 3. Tuleeko maankäytön suunnittelussa varautua Tupoksen suunnasta uuteen tieyhteyteen?
- Selvityksen tulee vastata edellisiin kysymyksiin niin, että selvitystä voidaan käyttää kaavoitusten taustaineistona.

SELVITYSPROSESSI

- Työssä etsittiin mahdollisimman monipuolisesti erilaisia liikenneyhteyksiä lentoasemalle Oulun keskustan ja Oritkarin sekä Kaakkurin, Kempeleen ja Tupoksen suunnista.
- Vaihtoehdot arvoitiin liikennejärjestelmätyön arviointikehikolla, jolla huomioidaan vaikutukset monipuolisesti.
- Arvioinnin ensimmäisellä kierroksella oli mukana yhdeksän vaihtoehtoa.
 - Tarkastelun pohjalta tarkempaan arviointiin valittiin kolme vaihtoehtoa.
- Arvioinnin toisella kierroksella käytettiin hyväksi Oulun seudun liikennemallia, jolla pystytään ennustamaan tulevaisuuden matkojen suuntautumisia ja kulkumuotojen valintaa.
 - Mallissa on mukana muun muassa seudun maankäytön ja liikenneverkon muutokset.
- Työssä on ollut mukana laaja joukko kuntien ja muiden viranomaisten maankäytön ja liikenteen suunnittelijoita ja asiantuntijoita.
 - Työtä on esitelty muun muassa Oulun seudun kunnanjohtajille.
 - Lausuntokierros on osa hankkeen vuoropuhelua.



VAIHTOEHTOJEN VERTAILU, 1.-KIERROS

- Työn alussa etsittiin monia vaihtoehtoisia liikenneratkaisuja
- Ns. 1.-kierroksella niitä arvioitiin monitahoisella arviointikehikolla, jossa pyrittiin huomioimaan
 - Lentoaseman saavutettavuus sekä matkojen ja kuljetusten palvelutaso
 - Taloudellinen, ekologinen ja sosiaalinen kestävyys
 - Liikennejärjestelmän turvallisuus
- Työpajassa tarkempaan tarkasteluun valittiin kolme vaihtoehtoa

Jatkoon valitut vaihtoehdot		Uusi nimi
Ve 1	Yhdistetään, koska lähellä toisiaan	VE A, Nykyisen Lentokentäntien kehittäminen A1: joukkoliikennekaistat A2: lisäkaistat kaikkien autojen käytössä
Ve 2		
Ve 3	Yhdistetään, koska käytännössä samanlaisia	VE B, Oulunsalon taajaman eteläinen ohitustie, ns. Uusi Lentoasemantie
Ve 4		
Ve 9		
		VE C, Kaakkurin terminaali

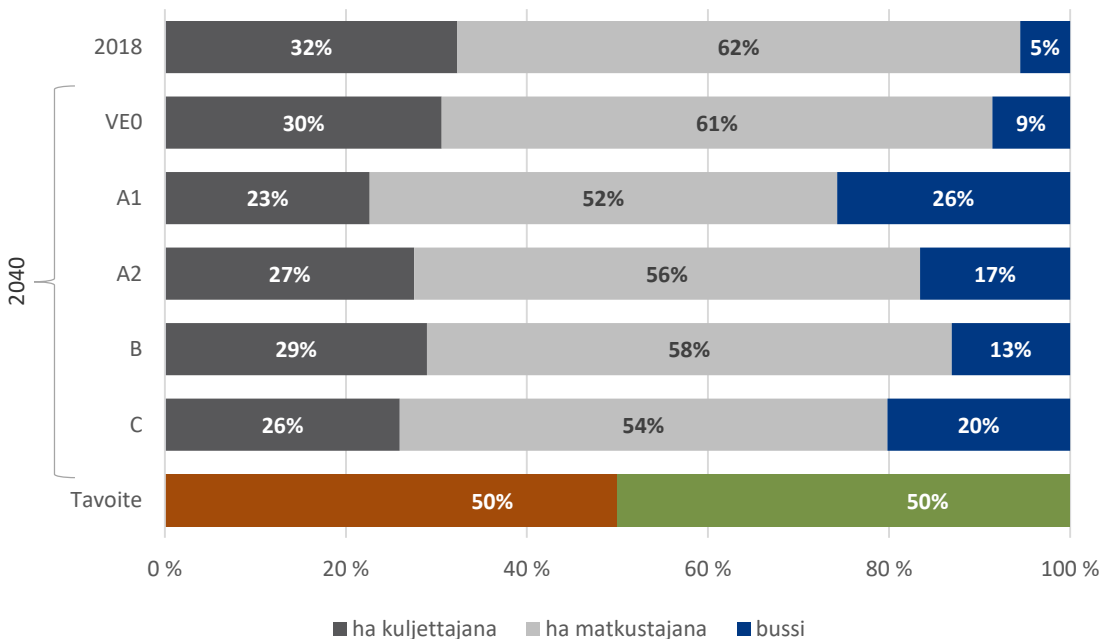
Vaihtoehto	Nimi	Selite	Vertailun 1.-kierroksen tuloksia
Ve 0	Nykytilanne	Nykyisiin liikennejärjestelyihin ei tehdä muutoksia lähivuosikymmeninä. Vaihtoehto on tässä vertailuvaihtoehtona.	Liikenne ruuhkautuu niin henkilöautojen kuin joukkoliikenteenkin osalta
Ve 0+	Nykytilanne parannetuilla liittymillä	Limingantien ja Hailuodontien liittymiä parannetaan ja Oulunlahdentielle rakennetaan lisäkaistat rautatien yli.	Liikenne toimii jonkin aikaa, mutta ruuhkautuminen pahenee.
Ve 1	Joukkoliikennekaistat	Moottoritien ja Hailuodontien liittymien välille rakennetaan joukkoliikennekaistat.	Liikenne sujuu ja vastaa joukkoliikenteen kehittämisen strategioihin.
Ve 2	Lisäkaistat	Moottoritien ja Hailuodontien liittymien välille rakennetaan lisäkaistat.	Liikenne sujuu ja on kohtuullisen halpa ja riskitön toteuttaa.
Ve 3	Eteläinen ohikulkutie	Oulunsalon taajaman eteläpuolitse rakennetaan uusi tie ja nykyiselle tielle rakennetaan lisäkaistat Hailuodontien liittymään saakka.	Suosii erityisesti henkilöautoliikennettä, kohtuullisen kallis.
Ve 4	Eteläinen ohikulkutie	Oulunsalon taajaman eteläpuolitse rakennetaan uusi tie ja nykyiselle tielle rakennetaan lisäkaistat Vihiluotoon saakka.	Suosii erityisesti henkilöautoliikennettä, kohtuullisen kallis.
Ve 5	Kempeleenlahden ylitys	Uusi tieyhteys tehdään Poikkimaantieltä Oritkarista lentoasemalle ja Letontien yhteyttä parannetaan	Hankkeessa on ympäristöllisiä riskejä ja toteutus vaatii pitkän ajan. Hanke on hyvin kallis.
Ve 6	Raitiotie	Raitiotieyhteyksiä jatketaan Kaakkurista lentoasemalle.	Oulunsalon ja lentoaseman liikkujapotentialiaali ei riitä. Toteutus vaatii pitkän ajan. Hanke on hyvin kallis.
Ve 7	Paikallisjuna	Paikallisjunayhteys tehdään Kempeleen taajaman eteläpuolitse lentoasemalle.	Oulunsalon ja lentoaseman liikkujapotentialiaali ei riitä. Toteutus vaatii pitkän ajan. Hanke on hyvin kallis.
Ve 8	Päärata	Toinen pääratayhteys kiertää Oritkarista lentoaseman kautta Kempeleen eteläpuolelle.	Toteutus vaatii pitkän ajan. Lentoaseman liikkujapotentialiaali ei riitä. Hanke on erittäin kallis.
Ve 9	Kaakkurin terminaali	Kaakkuriin rakennetaan liikenteen solmupiste ja siellä on myös lentoaseman palvelut.	Vaatii hyvin toimiakseen merkittäviä maankäytön ja joukkoliikenteen muutoksia.

ENSIMMÄISEN KIERROKSEN VAIHTOEHDOT



VAIHTOEHTOJEN VERTAILU, 2.-KIERROS

- Jatkotarkasteluissa käytettiin hyväksi muun muassa asiantuntija-arvioita ja Oulun seudun liikennemallia
- Mikään vaihtoehto ei täyttänyt täysin joukkoliikenteen käyttäjämäärän lisäystavoitetta



Vaikutukset	Ve A1, joukkoliikennekaistat	Ve A2, lisäkaistat	Ve B, uusi Lentosemantie	Ve C, Kaakkurin terminaali
Liikennemallitarkastelut	Päästään lähimmäksi joukkoliikenteen käyttöosuustavoitetta	Joukkoliikenteen käyttö kasvaa jonkin verran	Heikon joukkoliikenteen käyttäjäosuus	Potentiaalia kasvattaa merkittävästi joukkoliikenteen osuutta
Saavutettavuus ja palvelutaso	Hyvä, erityisesti joukkoliikenteellä	Hyvä, suosii henkilöautoilua	Hyvä, suosii henkilöautoilua	Erittäin hyvä, erityisesti joukkoliikenteellä
Turvallisuus	Turvallisuus hyvä	Turvallisuus hyvä	Turvallisuus hyvä	Potentiaalia vähentää henkilöautoilua koko seudulla, joten turvallisuus paranee
Ympäristövaikutukset	Vähentää päästöjä	Päästöt säilynevät kuta kuinkin ennallaan	Päästöt lisääntyvät, koska suosii henkilöautoilua ja vaatii uutta tierakentamista	Joukkoliikenteen merkittävän kasvun myötä päästöt vähenevät
Sosiaaliset vaikutukset	Lisää joukkoliikenteen kilpailukykyä	Lisää joukkoliikenteen kilpailukykyä jonkin verran	Lisää joukkoliikenteen kilpailukykyä jonkin verran	Lisää joukkoliikenteen kilpailukykyä paljon
Taloudelliset vaikutukset	Investointi hiukan yli 20 M€	Investointi hiukan yli 20 M€	Investointi 60-80 M€	Ei ole arvioitu

KEHITTÄMISRATKAISUT

- Tämän selvityksen pohjalta esitetään, että
 1. Lentoaseman liikenneyhteytenä kehitetään nykyistä Lentokentäntietä ja liittymiä vaihtoehdon A mukaisesti, erityisesti moottoritien ja Hailuodontien liittymän välillä.
 2. Vaihtoehdon B mukaiselle ratkaisulle eli Uuden Lentoasemantien varaukselle ei ole löytynyt tarkastelussa maankäytöllisiä tai liikenteellisiä perusteita.
 3. Vaihtoehto C on mittakaavaltaan erilainen kuin edelliset vaihtoehdot, ja sitä voidaan pitää tässä vaiheessa pitkän aikavälin yhtenä kehittämisen mahdollisuutena.
 4. Tupoksen suunnan tieyhteysvaraukselle ei löytynyt maankäytöllisiä tai liikenteellisiä perusteita.
 5. Oulunsalon raideliikennevarauksille ei ole löytynyt tarkastelussa maankäytöllisiä tai liikenteellisiä perusteita.



PÄÄTÖKSENTEKO

- Selvitys on valmisteltu asiantuntijatyönä maankäytön suunnittelun taustaselvitykseksi ja tarkempien liikennejärjestelyjen suunnitelmien pohjaksi.
- Ohjausryhmässä mukana on ollut maankäytön ja liikenteen vastuuhenkilöitä kunnista ja muilta viranomaisahoilta.
- Lausunnot pyydettiin 20 taholta ja saatiin 13 sidosryhmältä kesällä 2020. Ne puolsivat edellä kuvattuja ratkaisuja. Muutaman lausunnon perusteella tehtiin pieniä tarkennuksia selvitysraporttiin.
- Selvitys toimii perusteena lentoaseman yhteyksiä koskeville maakunta-, yleis- ja asemakaavojen muutoksille.

	Taho	X=lausunto saatu	huomiot
1	Väylävirasto	x	
2	Pohjois-Pohjanmaan liitto	x	Asia menee vielä valtuustolle tiedoksi, kokous ollut 8.6.2020
3	Pohjois-Pohjanmaan ELY-keskus	x	
4	Puolustusvoimat	x	Lapin lennostolta sähköpostiviesti, että yhtyvät PV:n lausuntoon, <i>täydennys selvitysraporttiin</i>
5	Oulun kaupunki	x	Yhdyskuntatlk, valmistelijat: kadut ja liikenne, joukkoliikenne, kaavoitus
6	Kempeleen kunta	x	
7	Limingan kunta	x	
8	Iin kunta	x	
9	Pohjois-Pohjanmaan museo, rakennettu kulttuuriympäristö	x	
10	Pohjois-Pohjanmaan museo, arkeologia	x	
11	Pohjois-Pohjanmaan luonnonsuojelupiiri	x	Lausunnon antaja: Suomen luonnonsuojeluliiton Pohjois-Pohjanmaan piiri ry, <i>täydennys selvitysraporttiin</i>
12	Oulun Matkailu Oy	x	<i>Täydennys selvitysraporttiin</i>
13	Oulun kaupungin joukkoliikennejaosto	(x)	sis. OuKan lausuntoon
14	Finavia Oulun lentoasema	x	
15	Hailuodon kunta		
16	Lumijoen kunta		
17	Tyrnävän kunta		
18	Muhoksen kunta		
19	Pohjois-Pohjanmaan yrittäjät		
20	Oulun kauppakamari		
		saapunut 13	

LENTOKENTÄNTIEN ENSIMMÄISEN VAIHEEN KEHITTÄMINEN

- Lentokentäntietä kehitetään ensimmäisessä vaiheessa Oulunlahdentien ratasillalta Hailuodontien liittymään
- Tie- ja rakennussuunnittelu alkaa syksyllä 2020
- Hankkeeseen sisältyy
 1. Tie levennetään nelikaistaiseksi keskikaiteelliseksi tieksi
 2. Nykyinen ratasilta uusitaan ja lisäksi viereen tehdään toinen, uusi silta lisäkaistoja varten, jotta myös Oulunsalosta Kaakkurin suuntaan on kaksi kaistaa.
 3. Vihiluodon liittymä muutetaan nelihaaraliittymäksi, jossa on liikennevalo-ohjaus
 4. Kiertoliittymä muutetaan ns. turbo-kiertoliittymäksiLisäksi kehitetään jalankulku- ja pyörätieyhteyksiä ja alikulkuja, bussipysäkkijärjestelyjä, melusuojuuksia ja yksityisteitä sekä uusitaan vesistösiltoja

