

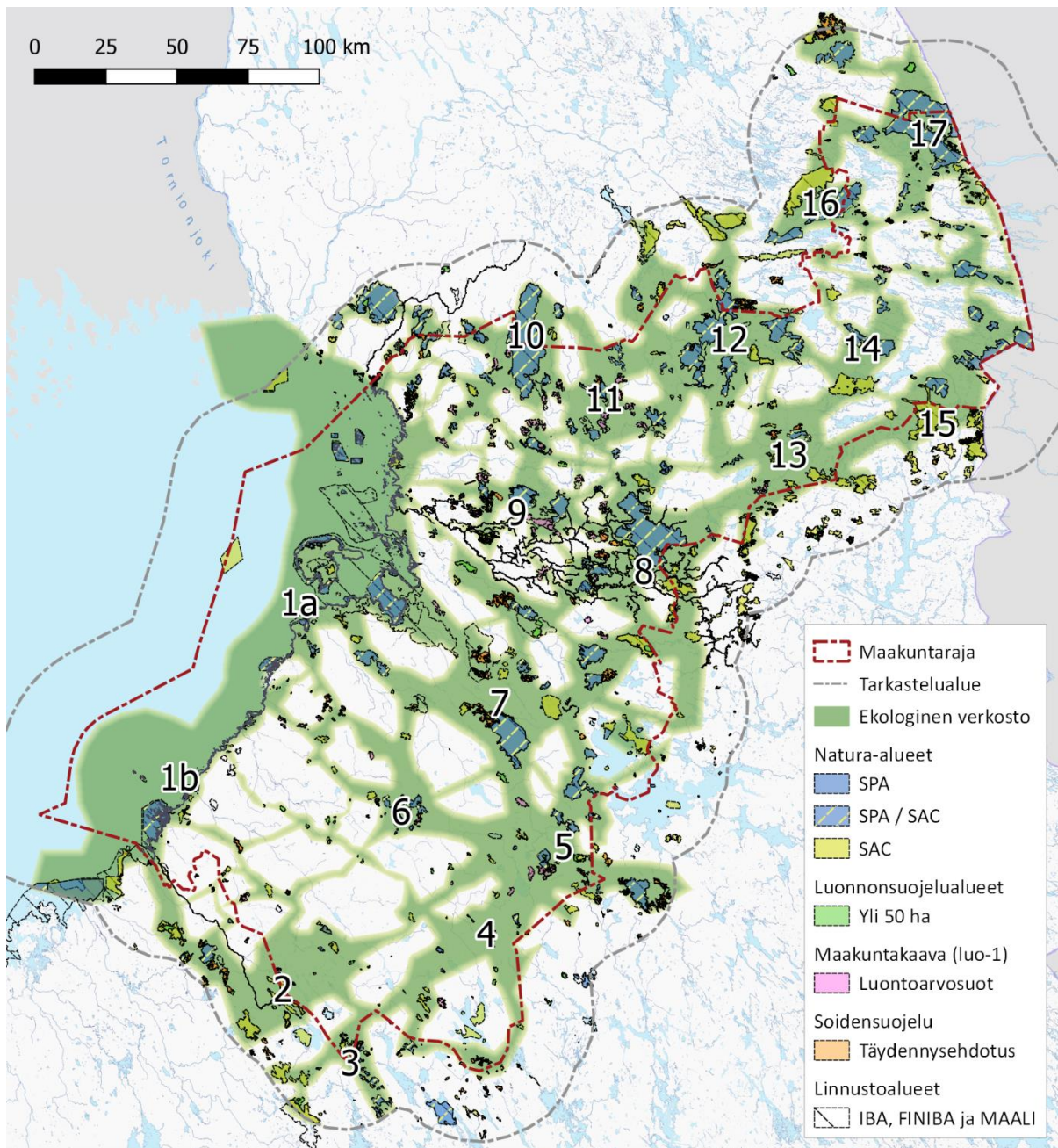
## Liite 7. Ekologinen verkosto

- A. Ekologisen verkoston ydinalueiden kuvaukset.
- B. Yleiskuva ekologisesta verkostosta.
- C. Yksityiskohtaiset karttakuvat.

A. Raportin ekologista verkostoa esittävässä kuvassa numeroilla esitettyjen ydinalueiden tärkeimmät arvot.

Alueen numero kartalla*	Ekologisen verkoston ydinalueen pääasialliset perusteet
1 a	Kansainvälisesti erittäin tärkeä lintujen päämuttoreitti ja kansainvälisesti tärkeät lintualueet (IBA), Natura-alueet, luonnonsuojelualueet, Itämeren merkittävimpiä räyskän pesimäalueita, merilinnuston tärkeät pesimäalueet min. puskurilla, meriharjuksen viimeisiä kutualueita, hallin ja Itämeren norpan poikimisalueita.
1 b	Kansainvälisesti erittäin tärkeä lintujen päämuttoreitti, Natura-alueet, luonnonsuojelualueet, Itämeren merkittävimpiä selkälokin pesimäalueita, merilinnuston tärkeät pesimäalueet, hallin ja Itämeren norpan poikimisalueita.
2	Metsäpeuran ja maakotkan harvoja laajempia yhtenäisiä elinalueita ja tärkeimpiä vaellusyhteyksiä metsäpeuralle. Hyvin monien ihmistoimintaa karttavien lajien ydinaluetta, jonka perustana ovat Natura-alueet.
3	Natura-alueiden verkosto ja ihmistoiminnalle erityisen herkkä lajisto. Metsäpeura, maakotka. Erittäin tärkeä ekologinen yhteys.
4	Sisämaan tärkeitä lintuvesiä, jotka Naturaverkoston tärkeä osa ja muuttoreittiä. Metsäpeuran vaellus- ja vasomisvyöhykkeen tärkeimpiä reittejä, maakotka.
5	Natura-alueet, luonnonsuojelualueet. Maakotkan, metsäpeuran ja metsähänhen ydinalueita. Vmk3 suojelualueet. Natura-alueverkoston merkittävimpiä kulku- ja leviämisyhteyksiä.
6	Erittäin tärkeä luontotyyppien ja linnustoalueiden kokonaisuus ja kansainvälisesti tärkeä lintualue (IBA), sekä sisämaan muuttoreitin levähdysalueet, Natura-alueverkoston solmukohtia. Metsäpeura, maakotka.
7	Kansallispuisto, Naturaverkoston solmukohta. Metsäpeuran ydinalueita, maakotka. Kansainvälisesti tärkeä lintualue (IBA), muita erittäin tärkeitä lintualueita sekä vmk3 suojelualueita ja luonnonsuojelualueita.
8	Natura-alueverkoston suurimpia yhtenäisiä erämääalueita maakunnassa. Laaja kokonaisuus erittäin arvokkaita suokokonaisuuksia, kansainvälisesti tärkeät linnustoalueet (IBA). Maakotka, osin metsäpeura.
9	Natura-verkoston ja ekologisen verkoston solmukohta, luonnonsuojelualueet, vmk3 arvokkaat suoalueet. Maakotka, metsähani.
10	Merkittävä Natura- ja vmk3 arvokkaiden suokokonaisuuksien keskittymä, ja kansainvälisesti tärkeä lintualue (IBA). Natura- ja ekologisen verkoston solmukohta, luonnonsuojelualueet. Hyvin monen maakotkareviirin keskittymä.
11	Naturaverkoston solmukohta, Luonnonsuojelualueet, arvokkaiden suo- ja lintualueiden kokonaisuus. Maakotka, kaakkuri.
12	Kansallispuisto, merkittävä Natura- ja vmk3 arvokkaiden suokokonaisuuksien keskittymä. Kansainvälisesti tärkeät lintualueet (IBA). Natura- ja ekologisen verkoston solmukohta, luonnonsuojelualueet. Hyvin monen maakotkareviirin keskittymä.
13	Natura-verkoston solmukohta, arvokkaiden suo- ja lintualueiden kokonaisuus. Maakotka.
14	Natura-alueet, luonnonsuojelualueet, linnustoalueet- ja väylä. Herkät lajit mm. huuhkaja ja metsähani, maakotka.
15	Kansallispuisto, Naturaverkoston ydinalueita, luonnonsuojelualueet, kansainvälisesti tärkeät linnustoalueet (IBA). Maakotka ja muut erityisen herkkä lajit, ahmalle tärkeät alueet.
16	Kansallispuisto, Natura-verkoston ydin- ja solmukohtia, luonnonsuojelualueet, kansainvälisesti tärkeät linnustoalueet (IBA). Maakotka, selkälökki.
17	Kansallispuisto, Naturaverkoston ydin- ja solmukohtia, luonnonsuojelualueet, kansainvälisesti tärkeät linnustoalueet (IBA). Maakotka ja muut erityisenherkät lajit, ahmalle tärkeät alueet.

**B. Yleiskuva ekologisesta verkostosta ja ydinalueet (numerot).**



- Maakuntaraja
- Tarkastelualue
- Ekologinen verkosto
- Lintumuuton pääväylä
- Natura-alueet
  - SPA
  - SPA / SAC
  - SAC
- Luonnonsuojelualueet
  - Yli 50 ha
  - Alle 50 ha
- Maakuntakaava (luo-1)
  - Luontoarvosuot
- Soidensuojelu
  - Täydennysehdotus
- Linnustoalueet
  - IBA, FINIBA ja MAALI
- 1-17 Ydinalueet

